

ΕΦΗΜΕΡΙΔΑ ΤΗΣ ΚΥΒΕΡΝΗΣΕΩΣ ΤΗΣ ΕΛΛΗΝΙΚΗΣ ΔΗΜΟΚΡΑΤΙΑΣ

1 Μαΐου 2024

ΤΕΥΧΟΣ ΔΕΥΤΕΡΟ

Αρ. Φύλλου 2595

ΑΠΟΦΑΣΕΙΣ

Αριθμ. ΥΠΕΝ/ΔΔ ΦΠΒ/44250/1177

Έγκριση του Σχεδίου Διαχείρισης Περιοχών Προστασίας της Βιοποικιλότητας στο Οροπέδιο Λασιθίου και έγκριση του σχετικού Σχεδίου Δράσης.

**Ο ΥΠΟΥΡΓΟΣ
ΠΕΡΙΒΑΛΛΟΝΤΟΣ ΚΑΙ ΕΝΕΡΓΕΙΑΣ**

Έχοντας υπόψη:

1. Τον ν. 1650/1986 «Για την προστασία του περιβάλλοντος» (Α' 160) και ιδίως την παρ. 3 του άρθρου 21.

2. Τον ν. 3937/2011 «Διατήρηση της βιοποικιλότητας και άλλες διατάξεις» (Α' 60).

3. Τον ν. 4685/2020 «Εκσυγχρονισμός περιβαλλοντικής νομοθεσίας, ενσωμάτωση στην ελληνική νομοθεσία των Οδηγιών 2018/844 και 2019/692 του Ευρωπαϊκού Κοινοβουλίου και του Συμβουλίου και λοιπές διατάξεις» (Α' 92).

4. Το άρθρο 90 του Κώδικα Νομοθεσίας για την Κυβέρνηση και τα κυβερνητικά όργανα, (π.δ. 63/2005, Α' 98), όπως διατηρήθηκε σε ισχύ με την περ. 22 του άρθρου 119 του ν. 4622/2019 (Α' 133).

5. Το π.δ. 77/2023 «Σύσταση Υπουργείου και μετονομασία Υπουργείων - Σύσταση, κατάργηση και μετονομασία Γενικών και Ειδικών Γραμματειών - Μεταφορά αρμοδιοτήτων, υπηρεσιακών μονάδων, θέσεων προσωπικού και εποπτευόμενων φορέων» (Α' 130).

6. Το π.δ. 79/2023 «Διορισμός Υπουργών, Αναπληρωτών Υπουργών και Υφυπουργών» (Α' 131).

7. Το Έργο LIFE-IP 4 NATURA «Ολοκληρωμένες δράσεις για την διατήρηση και διαχείριση των περιοχών του δικτύου Natura 2000, των ειδών, των οικοτόπων και των οικοσυστημάτων στην Ελλάδα» (LIFE16 IPE/GR/000002), που υλοποιείται με τη συνεισφορά του χρηματοδοτικού μέσου LIFE της Ευρωπαϊκής Ένωσης και τη συγχρηματοδότηση του Πράσινου Ταμείου και ιδίως τα συμπεράσματα της μελέτης «Πιλοτική εφαρμογή Σχεδίων Διαχείρισης σε επιλεγμένες περιοχές Natura 2000 σε τέσσερις περιφέρειες της Ελλάδας» που εκπονήθηκε στο πλαίσιο της δράσης C.2 του προγράμματος LIFE-IP 4 NATURA.

8. Την υπό στοιχεία 10318/29-01-2018 απόφαση του Αναπληρωτή Υπουργού Οικονομίας και Ανάπτυξης για την ένταξη του Έργου LIFE-IP 4 NATURA στο Πρόγραμμα Δημοσίων Επενδύσεων με ενάρθρο έρ-

γο 2018ΣΕ07520001 της ΣΑΕ 075/2, αρμοδιότητας του Υπουργείου Περιβάλλοντος και Ενέργειας (ΑΔΑ: ΩΙΘΤ465ΧΙ8-930).

9. Την υπό στοιχεία οικ. ΥΠΕΝ/ΔΔΦΠΒ/24776/985/7.3.2023 απόφαση «Καθορισμός στόχων διατήρησης φυσικών τύπων οικοτόπων του Παραρτήματος Ι και ειδών του Παραρτήματος ΙΙ της Οδηγίας 92/43/ΕΟΚ σε Ειδικές Ζώνες Διατήρησης και Τόπους Κοινοτικής Σημασίας του εθνικού οικολογικού δικτύου NATURA 2000» (Β' 1807).

10. Την υπό στοιχεία οικ. ΥΠΕΝ/ΔΔΦΠΒ/50146/1786/5.5.2023 απόφαση «Καθορισμός και έγκριση στόχων διατήρησης για είδη ορνιθοπανίδας των παρ. 1 και 2 του άρθρου 4, της Οδηγίας 2009/147/ΕΚ στις Ζώνες Ειδικής Προστασίας (ΖΕΠ) του εθνικού οικολογικού δικτύου NATURA 2000» (Β' 3118).

11. Το γεγονός ότι το παρόν Σχέδιο Διαχείρισης και σχετικό Σχέδιο Δράσης αποτελούν τμήμα του Σχεδίου Διαχείρισης και του σχετικού Σχεδίου Δράσης των Περιοχών Προστασίας της Βιοποικιλότητας στο Οροπέδιο Λασιθίου, καθώς αφορά αποκλειστικά στα έργα που περιλαμβάνονται στο Έργο LIFE-IP 4 NATURA «Ολοκληρωμένες δράσεις για την διατήρηση και διαχείριση των περιοχών του δικτύου Natura 2000, των ειδών, των οικοτόπων και των οικοσυστημάτων στην Ελλάδα» (LIFE16 IPE/GR/000002).

12. Την υπό στοιχεία ΥΠΕΝ/ΔΠΔΑ/8984/196/02.02.2024 (ορθή επανάληψη) εισήγηση της Γενικής Διεύθυνσης Οικονομικών Υπηρεσιών του Υπουργείου Περιβάλλοντος και Ενέργειας της περ. ε' της παρ. 5 του άρθρου 24 του ν. 4270/2014 (Α' 143), σύμφωνα με την οποία, δεν προκαλείται επιβάρυνση για τον κρατικό προϋπολογισμό, αποφασίζουμε:

ΚΕΦΑΛΑΙΟ Α'

Άρθρο 1
Αντικείμενο

1. Η παρούσα απόφαση αφορά στη διαχείριση των σημαντικών οικοτόπων και ειδών που συνθέτουν το προστατευτέο αντικείμενο των εξής Περιοχών Προστασίας της Βιοποικιλότητας:

1.1. GR4320002 ΔΙΚΤΗ: ΟΡΟΠΕΔΙΟ ΛΑΣΙΘΙΟΥ, ΚΑΘΑΡΟ, ΣΕΛΕΝΑ, ΚΡΑΣΙ, ΣΕΛΑΚΑΝΟΣ, ΧΑΛΑΣΜΕΝΗ ΚΟΡΥΦΗ (Ειδική Ζώνη Διατήρησης)

1.2. GR4320010 ΛΑΖΑΡΟΣ ΚΟΡΥΦΗ ΜΑΔΑΡΑ ΔΙΚΤΗΣ (Ζώνη Ειδικής Προστασίας)

1.3. GR4320013 ΦΑΡΑΓΓΙ ΣΕΛΗΝΑΡΙ - ΒΡΑΧΑΣΙ (Ζώνη Ειδικής Προστασίας),

όπως τα όρια τους φαίνονται με συνεχή μπλε και κόκκινη γραμμή στο χάρτη, ο οποίος θεωρήθηκε από την Προϊσταμένη της Διεύθυνσης Τοπογραφικών Εφαρμογών και αποτελεί αναπόσπαστο μέρος της παρούσας.

2. Η διαχείριση των σημαντικών οικοτόπων και ειδών που συνθέτουν το προστατευτέο αντικείμενο των ως άνω περιοχών επιτυγχάνεται μέσω ειδικών όρων που παρατίθενται στο άρθρο 3 της παρούσας.

Άρθρο 2

Σκοπός

Η παρούσα απόφαση αποσκοπεί:

α) στην πρόβλεψη διαχειριστικών δράσεων, παρεμβάσεων και μέτρων που είναι απαραίτητα για να επιτευχθεί ή να διατηρηθεί η ικανοποιητική διατήρηση του προστατευτέου αντικειμένου βάσει των ειδικών Στόχων Διατήρησης που έχουν ορισθεί,

β) στην εξειδίκευση ρυθμίσεων που περιλαμβάνονται στην εγκεκριμένη Ειδική Περιβαλλοντική Μελέτη που είναι απαραίτητες για την ικανοποιητική διατήρηση του προστατευτέου αντικειμένου καθώς και στην πρόβλεψη των ειδικότερων μελετών που πρέπει να εκπονηθούν για την εξειδίκευση ή/και οριστικοποίηση του περιεχομένου προτεινόμενων διαχειριστικών δράσεων και μέτρων,

γ) στην παροχή κατευθύνσεων και προτεραιοτήτων για την υλοποίηση έργων, δράσεων και μέτρων που απαιτούνται για την αποτελεσματική προστασία, διαχείριση και αποκατάσταση των αντικειμένων που προστατεύονται καθώς και για τα κατάλληλα προγράμματα παρακολούθησης του προστατευτέου αντικειμένου και αξιολόγησης της αποτελεσματικότητας του Σχεδίου Διαχείρισης.

Άρθρο 3

Διαχειριστικά Μέτρα

1. Σε όλη την έκταση των Περιοχών Προστασίας της Βιοποικιλότητας του άρθρου 1 δύνανται να υλοποιούνται τα εξής μέτρα και δράσεις:

1. 1. Η επιστημονική έρευνα των στοιχείων του οικοσυστήματος με την προϋπόθεση ότι δεν δημιουργούνται προβλήματα υποβάθμισης στα οικοσυστήματα και στους πληθυσμούς των ειδών άγριας πανίδας και χλωρίδας, καθώς και ότι εξασφαλίζεται ο μέγιστος βαθμός προστασίας της βιοποικιλότητας και του τοπίου.

1. 2. Παρεμβάσεις που αποσκοπούν στην προστασία, διατήρηση, βελτίωση ή/και αποκατάσταση των οικολογικών χαρακτηριστικών της προστατευόμενης περιοχής. Στις παρεμβάσεις αυτές εντάσσονται, ενδεικτικά, η αποκατάσταση ή/και δημιουργία νέων τεχνητών υγροτόπων ως εστιών βιοποικιλότητας και οι μικρές κατασκευές ασφαλούς πρόσβασης και αποχώρησης σε αυτούς, η επισκευή - στεγάνωση ή εκ νέου κατασκευή ομβροδεξαμενών, οι εργασίες προσομοίωσης φυσικών υγροτόπων καθώς και οι εργασίες διαχείρισης ορεινών πηγών και νερολακκούβων.

1.3. Η συστηματική παρακολούθηση οικολογικών παραμέτρων, η εγκατάσταση ειδικού επιστημονικού

εξοπλισμού που εξυπηρετεί τους σκοπούς της συστηματικής παρακολούθησης και επιστημονικής έρευνας και η εφαρμογή μέτρων που αποσκοπούν στην αποκατάσταση, προστασία, διατήρηση, βελτίωση και ανάδειξη των ειδών και των οικοτόπων της περιοχής, εφόσον τεκμηριώνεται επαρκώς η σκοπιμότητα - αναγκαιότητα και η αποτελεσματικότητά τους. Σε αυτά εντάσσονται, ενδεικτικά, η εγκατάσταση περιπτέρων ενημέρωσης και έργων ερμηνείας περιβάλλοντος (πινακίδες, αποχωρητήρια, περίπτερα, στέγαστρα κ.λπ.), οι καθαρισμοί απορριμμάτων, η τοποθέτηση κάδων απορριμμάτων και ανακύκλωσης, ο περιορισμός ή/και αποκλεισμός της πρόσβασης προς τις θέσεις σημερινής εναπόθεσης και η τοποθέτηση σχετικής σήμανσης, καθώς και οι περιφράξεις και ο έλεγχος πρόσβασης σπηλαίων, η επισκευή και λειτουργία ταϊστρας για πτωματοφάγα αρπακτικά καθώς και η σχετική διαμόρφωση του περιβάλλοντος χώρου.

1.4. Η συντήρηση υφιστάμενων μονοπατιών σύμφωνα με τις ισχύουσες διατάξεις και η αποκατάσταση ή κατασκευή ξερολιθιών σε επιλεγμένες θέσεις.

1.5. Η εγκατάσταση πινακίδων για τη σήμανση των ορίων των προστατευόμενων ζωνών και την ενημέρωση των επισκεπτών.

1.6. Ο έλεγχος του πληθυσμού των ανταγωνιστικών και ξενικών ειδών της χλωρίδας και πανίδας, προς τα προστατευόμενα είδη και τα είδη χαρακτηρισμού της περιοχής, μετά από εισήγηση της αρμόδιας υπηρεσίας.

1.7. Η εκτέλεση έργων προστασίας της περιοχής από τη διάβρωση και τις κατολισθήσεις και οι εργασίες στήριξης εδαφών, σύμφωνα με τις οικείες διατάξεις.

2. Σε όλη την έκταση των Περιοχών Προστασίας της Βιοποικιλότητας του άρθρου 1 και παράλληλα με την υλοποίηση των δράσεων και παρεμβάσεων της παρ. 1 του παρόντος προβλέπονται τα εξής:

2.1. Η δυνατότητα ημερήσιας επίσκεψης και ξενάγησης επισκεπτών με βασικό σκοπό την περιβαλλοντική εκπαίδευση, την παρατήρηση της φύσης και την ήπια αναψυχή.

2.2. Η δυνατότητα συντήρησης υφιστάμενων θρησκευτικών χώρων σύμφωνα με τις ισχύουσες διατάξεις.

2.3. Η άσκηση γεωργικών, κτηνοτροφικών και λοιπών αγροτικών δραστηριοτήτων, σύμφωνα με τις ισχύουσες διατάξεις.

2.4. Η διαχείριση δασών σύμφωνα με τους όρους και προϋποθέσεις που προκύπτουν από εγκεκριμένη Δασική Μελέτη.

2.5. Η χρήση, συντήρηση και βελτίωση των υφιστάμενων νόμιμων οδών.

2.6. Η συντήρηση, διατήρηση και αναβάθμιση υφιστάμενων υποδομών κοινωφελούς χαρακτήρα.

ΚΕΦΑΛΑΙΟ Β'

Άρθρο 4

Έγκριση Σχεδίου Δράσης

1. Εγκρίνεται το Σχέδιο Δράσης του Σχεδίου Διαχείρισης των Περιοχών Προστασίας της Βιοποικιλότητας του άρθρου 1 της παρούσας με το οποίο:

α) εξειδικεύονται τα αναγκαία μέτρα οργάνωσης και λειτουργίας για τη διατήρηση των αντικειμένων που προστατεύονται,

β) προσδιορίζονται αναλυτικά οι κατευθύνσεις και οι προτεραιότητες για την υλοποίηση έργων, δράσεων και μέτρων που απαιτούνται για την αποτελεσματική προστασία, διαχείριση και αποκατάσταση των αντικειμένων που προστατεύονται κατά περίπτωση, και

γ) εξειδικεύονται τα αναγκαία μέτρα/δράσεις, οι στόχοι, οι προτεραιότητα και το χρονοδιάγραμμα υλοποίησής τους.

2. Φορέας υλοποίησης των μέτρων ορίζεται η Περιφέρεια Κρήτης.

Άρθρο 5
Περιοχή εφαρμογής
του Σχεδίου Δράσης

Ως περιοχή εφαρμογής του Σχεδίου Δράσης του Σχεδίου Διαχείρισης ορίζεται η περιοχή του άρθρου 1.

Άρθρο 6
Σχέδιο Δράσης

1. Το Σχέδιο Δράσης περιλαμβάνει διοικητικά και διαχειριστικά μέτρα που διασφαλίζουν την αποτελεσματική προστασία της περιοχής και την αρμονική συνύπαρξη ανθρώπου και φύσης, στο πλαίσιο της βιώσιμης ανάπτυξης. Η εξειδίκευση των αναγκαίων μέτρων και δράσεων παρατίθεται στο Παράρτημα ΙΙΙ της παρούσας απόφασης.

2. Για την υλοποίηση των μέτρων του Παραρτήματος ΙΙΙ δύνανται να καταρτίζονται προγραμματικές συμβάσεις μεταξύ της Περιφέρειας Κρήτης και φορέων υλοποίησης των δράσεων του παρόντος Σχεδίου Διαχείρισης σύμφωνα με το άρθρο 100 του ν. 3582/2010 (Α' 87).

Άρθρο 7
Εφαρμογή και παρακολούθηση
του Σχεδίου Δράσης

1. Για το σκοπό της παρακολούθησης και εποπτείας της υλοποίησης του Σχεδίου Δράσης συστήνεται Επιτροπή Εφαρμογής και Παρακολούθησης με απόφαση του αρμοδίου οργάνου της Περιφέρειας Κρήτης.

2. Η Επιτροπή Εφαρμογής και Παρακολούθησης του Σχεδίου Δράσης συνεδριάζει τουλάχιστον τρεις φορές κάθε έτος και παράγει συνοπτική αναφορά πεπραγμένων που υποβάλλεται στη Διεύθυνση Διαχείρισης Φυσικού Περιβάλλοντος και Ενέργειας, στο Πράσινο Ταμείο και στον Οργανισμό Φυσικού Περιβάλλοντος και Κλιματικής Αλλαγής (Ο.ΦΥ.ΠΕ.Κ.Α). Η Επιτροπή παρακολουθεί το Σχέδιο Δράσης, την υλοποίηση των προβλεπόμενων δράσεων και μέτρων διατήρησης και διασφαλίζει τις επιχειρησιακές συνθήκες για την έγκαιρη υλοποίησή τους.

Άρθρο 8
Παραρτήματα

Προσαρτώνται και αποτελούν αναπόσπαστα μέρη της παρούσας, συνδημοσιευτά στην Εφημερίδα της Κυβερνήσεως, τα Παραρτήματα Ι, ΙΙ και ΙΙΙ, ήτοι:

Παράρτημα Ι: Χάρτης περιοχής εφαρμογής του Σχεδίου Διαχείρισης.

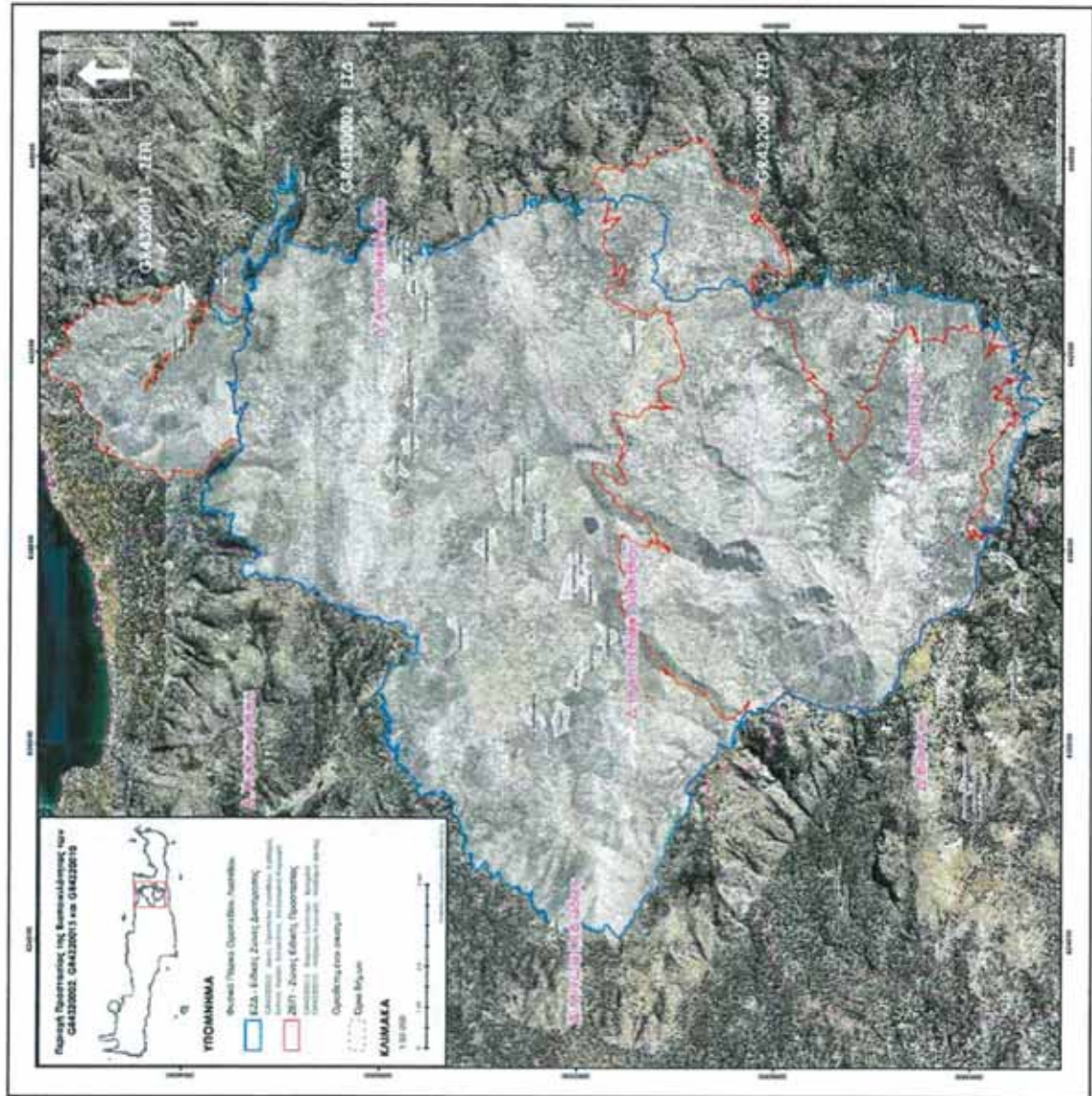
Παράρτημα ΙΙ: Ζεύγη συντεταγμένων περιοχής εφαρμογής του Σχεδίου Διαχείρισης.

Παράρτημα ΙΙΙ: Σχέδιο Δράσης της Περιοχής Προστασίας της Βιοποικιλότητας Οροπέδιο Λασιθίου.

Άρθρο 9
Έναρξη ισχύος

Η ισχύς της παρούσας αρχίζει από τη δημοσίευσή της στην Εφημερίδα της Κυβερνήσεως.

ΠΑΡΑΡΤΗΜΑ Ι: ΟΡΟΠΕΔΙΟ ΛΑΣΙΘΙΟΥ



ΥΠΟΥΡΓΕΙΟ ΠΕΡΙΒΑΛΛΟΝΤΟΣ ΚΑΙ ΕΝΕΡΓΕΙΑΣ
 ΒΕΛΤΙΩΣΗΣ ΚΑΙ ΤΥΠΟΤΥΠΗΣ ΚΑΙ ΣΥΝΗΓΩΓΗΣ ΓΕΩΡΓΙΑΣ
 ΗΡΩΣ ΣΤΑΜΟΥ ΤΗΣ ΔΑΔΗΣ
 ΤΟΠΟΓΡΑΦΙΚΩΝ ΕΡΕΥΝΩΝ
 ΜΑΡΙΑ ΚΑΤΣΑ
 ΤΟΠΟΓΡΑΦΩΣ ΜΕΛΕΤΗΤΡΩΣ

Συνοδεύει των
 υπ. αρ. 04.
 υπ.υ. ΔΔΦΠΒ/44250/
 1177/23.04.2024
 Απόφαση του
 Υπουργού Περιβάλλοντος.



Ο Γενικός Δ/ντης
 Περιβαλλοντικής
 Πολιτικής
 Κ. Διονύσιος

ΕΘΝΙΚΟ ΤΥΠΟΓΡΑΦΕΙΟ
 Για τεχνικούς λόγους στο σχεδιάγραμμα,
 από το ηλεκτρονικό αρχείο, έγινε
 σμίκρυνση κατά ποσοστό **85%**

ΠΑΡΑΡΤΗΜΑ ΙΙ Συντεταγμένες

No	X (ΕΓΣΑ 87)	Y (ΕΓΣΑ 87)
1	646340.6	646340.6
2	646192.8	646192.8
3	646015.1	646015.1
4	645923.7	645923.7
5	645820.4	645820.4
6	645828.9	645828.9
7	645777.7	645777.7
8	645836.2	645836.2
9	645803.2	645803.2
10	645842	645842
11	646054.8	646054.8
12	646473.5	646473.5
13	646559.4	646559.4
14	646743.3	646743.3
15	646744.3	646744.3
16	646624.5	646624.5
17	646340.6	646340.6
18	647532.1	647532.1
19	647180.9	647180.9
20	647126.2	647126.2
21	647160.6	647160.6
22	647255.9	647255.9
23	647268.2	647268.2
24	647451.5	647451.5
25	647503.5	647503.5
26	647523.5	647523.5
27	647581.7	647581.7
28	647626.5	647626.5
29	647644.6	647644.6
30	647616.6	647616.6
31	647532.1	647532.1
32	647210.8	647210.8
33	647154.4	647154.4
34	647113.7	647113.7
35	647240.2	647240.2
36	647292	647292
37	647347.9	647347.9
38	647264	647264
39	647210.8	647210.8
40	647079.7	647079.7
41	647024	647024
42	646983.5	646983.5
43	646996	646996
44	646930.5	646930.5
45	647050.5	647050.5
46	647106.7	647106.7
47	647141.8	647141.8
48	647128	647128

No	X (ΕΓΣΑ 87)	Y (ΕΓΣΑ 87)
49	647079.7	647079.7
50	641451.4	641451.4
51	641596	641596
52	641710.4	641710.4
53	641744.8	641744.8
54	641832.4	641832.4
55	641896.9	641896.9
56	641984.6	641984.6
57	641996.8	641996.8
58	642062	642062
59	642085.5	642085.5
60	642162.2	642162.2
61	642336.1	642336.1
62	642382.8	642382.8
63	642463.9	642463.9
64	642570.2	642570.2
65	642633.4	642633.4
66	642717.1	642717.1
67	642774.2	642774.2
68	642824.5	642824.5
69	642709.1	642709.1
70	642688	642688
71	642819.2	642819.2
72	642794.3	642794.3
73	642941.4	642941.4
74	643093.8	643093.8
75	643265.3	643265.3
76	643335.1	643335.1
77	643347.3	643347.3
78	643279.3	643279.3
79	643275.3	643275.3
80	643311.8	643311.8
81	643415	643415
82	643444.7	643444.7
83	643431.4	643431.4
84	643467.4	643467.4
85	643538.3	643538.3
86	643584.9	643584.9
87	643654.7	643654.7
88	643569.5	643569.5
89	643552.4	643552.4
90	643433	643433
91	643446.8	643446.8
92	643401.5	643401.5
93	643480.9	643480.9
94	643515.9	643515.9
95	643594	643594
96	643641.9	643641.9

No	X (ΕΓΣΑ 87)	Y (ΕΓΣΑ 87)
97	643647.8	643647.8
98	643706	643706
99	643643.5	643643.5
100	643596.2	643596.2
101	643631.3	643631.3
102	643584.5	643584.5
103	643514.9	643514.9
104	643485.8	643485.8
105	643578.3	643578.3
106	643735.2	643735.2
107	643914.4	643914.4
108	643925.2	643925.2
109	643890.8	643890.8
110	643933.1	643933.1
111	644147.8	644147.8
112	643981.7	643981.7
113	643927.8	643927.8
114	643896.4	643896.4
115	643822.3	643822.3
116	643757.2	643757.2
117	643732	643732
118	643685.7	643685.7
119	643667.5	643667.5
120	643716	643716
121	643675.6	643675.6
122	643691.4	643691.4
123	643732.7	643732.7
124	643755.5	643755.5
125	643707.4	643707.4
126	643669.6	643669.6
127	643667.2	643667.2
128	643571.3	643571.3
129	643546.5	643546.5
130	643589.8	643589.8
131	643535.9	643535.9
132	643368.6	643368.6
133	643110.1	643110.1
134	642923.6	642923.6
135	642847.8	642847.8
136	642842.6	642842.6
137	642789.8	642789.8
138	642742.7	642742.7
139	642707.7	642707.7
140	642611.5	642611.5
141	642372.1	642372.1
142	642305.7	642305.7
143	642249.3	642249.3
144	642223.4	642223.4

No	X (ΕΓΣΑ 87)	Y (ΕΓΣΑ 87)
145	642278.3	642278.3
146	642265.2	642265.2
147	642043.2	642043.2
148	642006.7	642006.7
149	641986.1	641986.1
150	641956	641956
151	641846.3	641846.3
152	641845.3	641845.3
153	641792.4	641792.4
154	641808	641808
155	641776	641776
156	641735.7	641735.7
157	641728.6	641728.6
158	641590.2	641590.2
159	641218.7	641218.7
160	641120.6	641120.6
161	640994.9	640994.9
162	640844.4	640844.4
163	640829.3	640829.3
164	640983.8	640983.8
165	641027.2	641027.2
166	641003.6	641003.6
167	641023	641023
168	641141.5	641141.5
169	641203.7	641203.7
170	641286	641286
171	641440.5	641440.5
172	641429.6	641429.6
173	641459.3	641459.3
174	641491.7	641491.7
175	641501.3	641501.3
176	641539.4	641539.4
177	641556.6	641556.6
178	641691.5	641691.5
179	641810.2	641810.2
180	641894.2	641894.2
181	641899.5	641899.5
182	641939.5	641939.5
183	641811.9	641811.9
184	641809.6	641809.6
185	642017.9	642017.9
186	642044.9	642044.9
187	642139.3	642139.3
188	642280.5	642280.5
189	642546.9	642546.9
190	642929.1	642929.1
191	642853.3	642853.3
192	642960.2	642960.2

No	X (ΕΓΣΑ 87)	Y (ΕΓΣΑ 87)
193	642995.9	642995.9
194	643042.2	643042.2
195	643124.9	643124.9
196	643201	643201
197	643230.1	643230.1
198	643250.6	643250.6
199	643378.6	643378.6
200	643494.2	643494.2
201	643494	643494
202	643373.6	643373.6
203	643457.6	643457.6
204	643405.7	643405.7
205	643364.7	643364.7
206	643326.8	643326.8
207	643338.7	643338.7
208	643573.8	643573.8
209	643633.7	643633.7
210	643670.5	643670.5
211	643890.2	643890.2
212	644096.6	644096.6
213	644227.4	644227.4
214	644214.6	644214.6
215	644296.6	644296.6
216	644607.2	644607.2
217	644671	644671
218	644687.1	644687.1
219	644743.7	644743.7
220	644831	644831
221	645114.4	645114.4
222	645113.9	645113.9
223	645026.9	645026.9
224	645068.9	645068.9
225	645271.8	645271.8
226	645392.7	645392.7
227	645618.3	645618.3
228	645861.8	645861.8
229	646012.2	646012.2
230	645931.1	645931.1
231	645936.7	645936.7
232	645968.8	645968.8
233	646367.6	646367.6
234	646603.8	646603.8
235	646885.6	646885.6
236	646944.2	646944.2
237	646945.5	646945.5
238	646865.2	646865.2
239	646857.7	646857.7
240	646765.7	646765.7

No	X (ΕΓΣΑ 87)	Y (ΕΓΣΑ 87)
241	646663.6	646663.6
242	646518.6	646518.6
243	646499	646499
244	646424	646424
245	646210.8	646210.8
246	646123.7	646123.7
247	646021.8	646021.8
248	645863.2	645863.2
249	645809.2	645809.2
250	645630.4	645630.4
251	645518.5	645518.5
252	645318.7	645318.7
253	645213.4	645213.4
254	645029.5	645029.5
255	644771.7	644771.7
256	644680.5	644680.5
257	644574.9	644574.9
258	644563.3	644563.3
259	644601	644601
260	644805.7	644805.7
261	644851.3	644851.3
262	644807.5	644807.5
263	644796.5	644796.5
264	644417.5	644417.5
265	644248.8	644248.8
266	644150.3	644150.3
267	644236.9	644236.9
268	644189.8	644189.8
269	644005	644005
270	643889.5	643889.5
271	643847.9	643847.9
272	643917.5	643917.5
273	643920.3	643920.3
274	643966.2	643966.2
275	644038.7	644038.7
276	644120.1	644120.1
277	644237.4	644237.4
278	644309.9	644309.9
279	644376.3	644376.3
280	644436.2	644436.2
281	644665.3	644665.3
282	644688.9	644688.9
283	644781.9	644781.9
284	644945.6	644945.6
285	644946.2	644946.2
286	644891.3	644891.3
287	644970.5	644970.5
288	644950.4	644950.4

No	X (ΕΓΣΑ 87)	Y (ΕΓΣΑ 87)
289	644998.2	644998.2
290	645047	645047
291	645525	645525
292	645624.3	645624.3
293	645704.7	645704.7
294	645805.8	645805.8
295	645935.6	645935.6
296	645903.5	645903.5
297	645936.9	645936.9
298	646081.1	646081.1
299	645979.6	645979.6
300	645688.2	645688.2
301	645354.2	645354.2
302	645451.4	645451.4
303	645306.9	645306.9
304	645360.8	645360.8
305	645247	645247
306	645091.8	645091.8
307	645017.4	645017.4
308	645068	645068
309	645008.1	645008.1
310	645308	645308
311	645164.4	645164.4
312	645014.2	645014.2
313	644879.9	644879.9
314	644739.2	644739.2
315	644825.4	644825.4
316	644852.4	644852.4
317	644748.4	644748.4
318	644709.8	644709.8
319	644752.9	644752.9
320	644772.2	644772.2
321	645036.7	645036.7
322	645249.4	645249.4
323	645306.9	645306.9
324	645279.8	645279.8
325	645168.3	645168.3
326	645170.3	645170.3
327	645286.5	645286.5
328	645253.6	645253.6
329	645433.9	645433.9
330	645419.8	645419.8
331	645443.2	645443.2
332	645350.8	645350.8
333	645361.9	645361.9
334	645337.7	645337.7
335	645289.2	645289.2
336	645186.4	645186.4

No	X (ΕΓΣΑ 87)	Y (ΕΓΣΑ 87)
337	645267.3	645267.3
338	645125.8	645125.8
339	645136.5	645136.5
340	645233.8	645233.8
341	645227	645227
342	645054.8	645054.8
343	645020.2	645020.2
344	645042.1	645042.1
345	644963	644963
346	644921.3	644921.3
347	644877.6	644877.6
348	644833.9	644833.9
349	644773.6	644773.6
350	644784.5	644784.5
351	644725.5	644725.5
352	644725.4	644725.4
353	644812.9	644812.9
354	644903.2	644903.2
355	644916.4	644916.4
356	644878.6	644878.6
357	644937.1	644937.1
358	645002.3	645002.3
359	645129.3	645129.3
360	645209	645209
361	645315.4	645315.4
362	645130.6	645130.6
363	644979.8	644979.8
364	644975.1	644975.1
365	645072.4	645072.4
366	645149.1	645149.1
367	645259.6	645259.6
368	645343	645343
369	645479.8	645479.8
370	645454.7	645454.7
371	645655.3	645655.3
372	645727.9	645727.9
373	645695.5	645695.5
374	645825.1	645825.1
375	645910.2	645910.2
376	645859.2	645859.2
377	646029.6	646029.6
378	646164.6	646164.6
379	646167.9	646167.9
380	646091.3	646091.3
381	646200.5	646200.5
382	646207.8	646207.8
383	646425.9	646425.9
384	646521.2	646521.2

No	X (ΕΓΣΑ 87)	Y (ΕΓΣΑ 87)
385	646519.2	646519.2
386	646576	646576
387	646558.1	646558.1
388	646623.6	646623.6
389	646532.3	646532.3
390	646445.8	646445.8
391	646677.2	646677.2
392	646752.6	646752.6
393	646600.6	646600.6
394	646541.4	646541.4
395	646460.9	646460.9
396	646551.3	646551.3
397	646653.5	646653.5
398	646667	646667
399	646641.6	646641.6
400	646605.1	646605.1
401	646666.8	646666.8
402	646738.8	646738.8
403	646670.6	646670.6
404	646729.7	646729.7
405	646646	646646
406	646534.3	646534.3
407	646559	646559
408	646522.7	646522.7
409	646561.3	646561.3
410	646498.9	646498.9
411	646464.5	646464.5
412	646520.6	646520.6
413	646402.6	646402.6
414	646364.9	646364.9
415	646190.1	646190.1
416	646251.8	646251.8
417	646248	646248
418	646383.6	646383.6
419	646381.1	646381.1
420	646447	646447
421	646698.8	646698.8
422	646747	646747
423	646634.8	646634.8
424	646622.3	646622.3
425	646667.9	646667.9
426	646807.4	646807.4
427	646666.9	646666.9
428	646803.1	646803.1
429	646872.6	646872.6
430	646952.2	646952.2
431	647015.3	647015.3
432	647195.4	647195.4

No	Χ (ΕΓΣΑ 87)	Υ (ΕΓΣΑ 87)
433	647233.4	647233.4
434	647424.3	647424.3
435	647467.2	647467.2
436	647582.3	647582.3
437	647622.4	647622.4
438	647700.1	647700.1
439	647707.7	647707.7
440	647641.2	647641.2
441	647625.3	647625.3
442	647650.6	647650.6
443	647693.7	647693.7
444	647601.4	647601.4
445	647533.5	647533.5
446	647513.2	647513.2
447	647642.7	647642.7
448	647670.8	647670.8
449	647663.4	647663.4
450	647761.4	647761.4
451	647832.1	647832.1
452	647796.3	647796.3
453	647813.2	647813.2
454	647741.5	647741.5
455	647719.7	647719.7
456	647641.6	647641.6
457	647996.4	647996.4
458	648041.3	648041.3
459	648033.1	648033.1
460	648081.6	648081.6
461	648069.7	648069.7
462	648124	648124
463	648190.2	648190.2
464	648189	648189
465	648254.1	648254.1
466	648229.2	648229.2
467	648367.5	648367.5
468	648441.5	648441.5
469	648415.5	648415.5
470	648504.2	648504.2
471	648545.3	648545.3
472	648611.6	648611.6
473	648538.4	648538.4
474	648431.1	648431.1
475	648435.3	648435.3
476	648543.9	648543.9
477	648567.1	648567.1
478	648470.9	648470.9
479	648173.9	648173.9
480	648056.7	648056.7

No	Χ (ΕΓΣΑ 87)	Υ (ΕΓΣΑ 87)
481	647915.4	647915.4
482	647656.5	647656.5
483	647301.9	647301.9
484	647239.2	647239.2
485	647150.3	647150.3
486	647170.1	647170.1
487	647267.2	647267.2
488	647175.5	647175.5
489	647014.2	647014.2
490	646943.5	646943.5
491	646975.1	646975.1
492	646871.6	646871.6
493	646835.1	646835.1
494	646776.5	646776.5
495	646710	646710
496	646660	646660
497	646285	646285
498	646211.8	646211.8
499	646215.6	646215.6
500	646171.4	646171.4
501	646127.7	646127.7
502	646107.9	646107.9
503	646023.2	646023.2
504	645942.3	645942.3
505	645928.4	645928.4
506	646059.4	646059.4
507	646078.2	646078.2
508	646176.2	646176.2
509	646224.7	646224.7
510	646055.7	646055.7
511	646021.8	646021.8
512	646085.1	646085.1
513	646002.2	646002.2
514	645864.5	645864.5
515	645872.5	645872.5
516	645827.8	645827.8
517	645714.8	645714.8
518	645277.3	645277.3
519	645145.7	645145.7
520	645179.9	645179.9
521	645174	645174
522	645082.1	645082.1
523	644866.8	644866.8
524	644734.4	644734.4
525	644620.4	644620.4
526	644428	644428
527	644445.1	644445.1
528	644384.3	644384.3

No	Χ (ΕΓΣΑ 87)	Υ (ΕΓΣΑ 87)
529	644417.2	644417.2
530	644542.3	644542.3
531	644556.3	644556.3
532	644624.6	644624.6
533	644805.4	644805.4
534	644820.3	644820.3
535	644787.2	644787.2
536	644659.8	644659.8
537	644589.8	644589.8
538	644519.6	644519.6
539	644467.8	644467.8
540	644401.1	644401.1
541	644371	644371
542	644264.7	644264.7
543	644188.3	644188.3
544	644134.7	644134.7
545	644059.7	644059.7
546	644023.5	644023.5
547	643975.3	643975.3
548	643746	643746
549	643598.7	643598.7
550	643518.5	643518.5
551	643445.6	643445.6
552	643386.6	643386.6
553	643387.5	643387.5
554	643729.9	643729.9
555	643538.6	643538.6
556	643578.7	643578.7
557	643723.2	643723.2
558	643752.8	643752.8
559	643748.9	643748.9
560	643656.3	643656.3
561	643673.5	643673.5
562	643805.8	643805.8
563	643920.9	643920.9
564	643883.1	643883.1
565	643977	643977
566	643965.5	643965.5
567	644114.6	644114.6
568	644137	644137
569	644119.3	644119.3
570	644013.4	644013.4
571	643984.1	643984.1
572	643993.1	643993.1
573	644035.4	644035.4
574	644020.2	644020.2
575	644142.4	644142.4
576	644247.2	644247.2

No	X (ΕΓΣΑ 87)	Y (ΕΓΣΑ 87)
577	644326.7	644326.7
578	644427.9	644427.9
579	644529.1	644529.1
580	644495.8	644495.8
581	644451.3	644451.3
582	644293.4	644293.4
583	644211.9	644211.9
584	644176.6	644176.6
585	644128.5	644128.5
586	644116.6	644116.6
587	644154.3	644154.3
588	644040.1	644040.1
589	644065	644065
590	643997.2	643997.2
591	644231.1	644231.1
592	644242.8	644242.8
593	644232.3	644232.3
594	644220.5	644220.5
595	644160.8	644160.8
596	644235.2	644235.2
597	644226	644226
598	644277.1	644277.1
599	644188.8	644188.8
600	644177.3	644177.3
601	644008	644008
602	643937.2	643937.2
603	643897.9	643897.9
604	643928.9	643928.9
605	643834.7	643834.7
606	643753.6	643753.6
607	643791.3	643791.3
608	643828.2	643828.2
609	643916	643916
610	643969.6	643969.6
611	644017.6	644017.6
612	644052.3	644052.3
613	644145.9	644145.9
614	644175.9	644175.9
615	644305.8	644305.8
616	644286.9	644286.9
617	644164.3	644164.3
618	644165.3	644165.3
619	643997.4	643997.4
620	643946.5	643946.5
621	643888.9	643888.9
622	643908.4	643908.4
623	643833.1	643833.1
624	643832.2	643832.2

No	X (ΕΓΣΑ 87)	Y (ΕΓΣΑ 87)
625	644002.4	644002.4
626	643957.8	643957.8
627	644051.1	644051.1
628	644057.2	644057.2
629	644010	644010
630	643958.2	643958.2
631	643866.9	643866.9
632	643851.1	643851.1
633	643878.6	643878.6
634	643739.4	643739.4
635	643742.4	643742.4
636	643793.5	643793.5
637	643805.1	643805.1
638	643707.4	643707.4
639	643774.9	643774.9
640	643745.5	643745.5
641	643694.2	643694.2
642	643701.4	643701.4
643	643624.4	643624.4
644	643733.5	643733.5
645	643599.2	643599.2
646	643665.9	643665.9
647	643615.9	643615.9
648	643560.6	643560.6
649	643614.6	643614.6
650	643444.7	643444.7
651	643263.2	643263.2
652	643128	643128
653	642933	642933
654	642760.7	642760.7
655	642811.3	642811.3
656	642900.6	642900.6
657	642812.6	642812.6
658	642671.5	642671.5
659	642746.8	642746.8
660	642777	642777
661	642793.7	642793.7
662	642859.5	642859.5
663	642961.9	642961.9
664	643016.7	643016.7
665	643017.5	643017.5
666	642614	642614
667	642503.9	642503.9
668	642236.1	642236.1
669	642126.2	642126.2
670	642050.5	642050.5
671	642003.9	642003.9
672	641972.8	641972.8

No	X (ΕΓΣΑ 87)	Y (ΕΓΣΑ 87)
673	641980.6	641980.6
674	642049.2	642049.2
675	642083.2	642083.2
676	641848.2	641848.2
677	641749.2	641749.2
678	641781.6	641781.6
679	641860.1	641860.1
680	641744.6	641744.6
681	641645.9	641645.9
682	641533.5	641533.5
683	641440.8	641440.8
684	641450.2	641450.2
685	641353.6	641353.6
686	641408	641408
687	641400.2	641400.2
688	641284.6	641284.6
689	641206	641206
690	641290	641290
691	641101.2	641101.2
692	641097.3	641097.3
693	640978.9	640978.9
694	640932.9	640932.9
695	640845.3	640845.3
696	640761.9	640761.9
697	640731.7	640731.7
698	640719.4	640719.4
699	640614.3	640614.3
700	640631.3	640631.3
701	640602	640602
702	640658.7	640658.7
703	640593.6	640593.6
704	640609.1	640609.1
705	640632.1	640632.1
706	640611.9	640611.9
707	640675.4	640675.4
708	640580.9	640580.9
709	640541.6	640541.6
710	640518.6	640518.6
711	640447.7	640447.7
712	640476.3	640476.3
713	640290	640290
714	640225.5	640225.5
715	640147.2	640147.2
716	640160.9	640160.9
717	640187.4	640187.4
718	640209.6	640209.6
719	640105.4	640105.4
720	640009.7	640009.7

No	Χ (ΕΓΣΑ 87)	Υ (ΕΓΣΑ 87)
721	639937.6	639937.6
722	639617.1	639617.1
723	639578.2	639578.2
724	639398	639398
725	639331.4	639331.4
726	639204.9	639204.9
727	639050.5	639050.5
728	638947.9	638947.9
729	638868.8	638868.8
730	638826.1	638826.1
731	638662.9	638662.9
732	638581.3	638581.3
733	638512.2	638512.2
734	638438.4	638438.4
735	638357.2	638357.2
736	638159.4	638159.4
737	637927.9	637927.9
738	637524.4	637524.4
739	637290.3	637290.3
740	637260.8	637260.8
741	636932.9	636932.9
742	636843.2	636843.2
743	636782.9	636782.9
744	636694.6	636694.6
745	636611.9	636611.9
746	636680.3	636680.3
747	636604.3	636604.3
748	636559.4	636559.4
749	636517.3	636517.3
750	636427.5	636427.5
751	636315.9	636315.9
752	636241.3	636241.3
753	636172.3	636172.3
754	635978.1	635978.1
755	635886.8	635886.8
756	635763.1	635763.1
757	635591.9	635591.9
758	635264.4	635264.4
759	635180.6	635180.6
760	634972.1	634972.1
761	634871	634871
762	634555.5	634555.5
763	634448.5	634448.5
764	634323.7	634323.7
765	634194.7	634194.7
766	634080.5	634080.5
767	634125.1	634125.1
768	634081.1	634081.1

No	Χ (ΕΓΣΑ 87)	Υ (ΕΓΣΑ 87)
769	634178.6	634178.6
770	634170.9	634170.9
771	634089.5	634089.5
772	633984	633984
773	633842.4	633842.4
774	633878	633878
775	633641.8	633641.8
776	633520.8	633520.8
777	633375.9	633375.9
778	633193.4	633193.4
779	633015.1	633015.1
780	632844.7	632844.7
781	632610.2	632610.2
782	632528.5	632528.5
783	632443.7	632443.7
784	632121	632121
785	631931.8	631931.8
786	631853.8	631853.8
787	631744.3	631744.3
788	631603.4	631603.4
789	631597	631597
790	631458.9	631458.9
791	631439.9	631439.9
792	631227.2	631227.2
793	631050.6	631050.6
794	631049.3	631049.3
795	631008.9	631008.9
796	631012.9	631012.9
797	630950.8	630950.8
798	631007.7	631007.7
799	631022.9	631022.9
800	631104.1	631104.1
801	631131.3	631131.3
802	631196.6	631196.6
803	631044	631044
804	631028.3	631028.3
805	631113	631113
806	631106.1	631106.1
807	631198.7	631198.7
808	631219.9	631219.9
809	631285.7	631285.7
810	631347.6	631347.6
811	631425.7	631425.7
812	631482.7	631482.7
813	631589.3	631589.3
814	631619.1	631619.1
815	631271	631271
816	631228.4	631228.4

No	Χ (ΕΓΣΑ 87)	Υ (ΕΓΣΑ 87)
817	631047.9	631047.9
818	631130.4	631130.4
819	631097.5	631097.5
820	630997	630997
821	630927.2	630927.2
822	630943.1	630943.1
823	630989.2	630989.2
824	630964.8	630964.8
825	631039.9	631039.9
826	630980.9	630980.9
827	631007.1	631007.1
828	630869.1	630869.1
829	630806.8	630806.8
830	630561.6	630561.6
831	630662.9	630662.9
832	630551.2	630551.2
833	630580.1	630580.1
834	630485.1	630485.1
835	630278.3	630278.3
836	630014.8	630014.8
837	630143.8	630143.8
838	630175.5	630175.5
839	630151.7	630151.7
840	629983.4	629983.4
841	629902.1	629902.1
842	629891.4	629891.4
843	629952.1	629952.1
844	629969.9	629969.9
845	630056.6	630056.6
846	629737.1	629737.1
847	629552	629552
848	629439.4	629439.4
849	629303	629303
850	629110	629110
851	628963.4	628963.4
852	628811.2	628811.2
853	628500.6	628500.6
854	628473.1	628473.1
855	628486.6	628486.6
856	628440.6	628440.6
857	628404.1	628404.1
858	628332.2	628332.2
859	628285.8	628285.8
860	628221.9	628221.9
861	627925.9	627925.9
862	627872.3	627872.3
863	627771.2	627771.2
864	627732.6	627732.6

No	X (ΕΓΣΑ 87)	Y (ΕΓΣΑ 87)
865	627643.8	627643.8
866	627490.3	627490.3
867	627396	627396
868	627303.4	627303.4
869	627231.2	627231.2
870	627027.5	627027.5
871	626916.7	626916.7
872	626627	626627
873	626426	626426
874	626142.2	626142.2
875	625830.2	625830.2
876	625610.6	625610.6
877	625521.3	625521.3
878	625450.9	625450.9
879	625460.6	625460.6
880	625286.1	625286.1
881	625176.6	625176.6
882	625088.5	625088.5
883	624958.9	624958.9
884	624861.3	624861.3
885	624778.6	624778.6
886	624750.6	624750.6
887	624688.2	624688.2
888	624607.6	624607.6
889	624514	624514
890	624420.5	624420.5
891	624268.1	624268.1
892	624194.3	624194.3
893	624138.7	624138.7
894	624097.4	624097.4
895	624118.4	624118.4
896	624470.7	624470.7
897	624482.9	624482.9
898	624305	624305
899	624255.1	624255.1
900	624326	624326
901	624304.3	624304.3
902	624347.1	624347.1
903	624459.6	624459.6
904	624570.8	624570.8
905	624569.6	624569.6
906	624613.6	624613.6
907	624571.6	624571.6
908	624508.1	624508.1
909	624457.5	624457.5
910	624434.7	624434.7
911	624444.6	624444.6
912	624413.1	624413.1

No	X (ΕΓΣΑ 87)	Y (ΕΓΣΑ 87)
913	624413.9	624413.9
914	624318.3	624318.3
915	624450.4	624450.4
916	624451.8	624451.8
917	624502.4	624502.4
918	624573.6	624573.6
919	624597.5	624597.5
920	624781.9	624781.9
921	624911.6	624911.6
922	624932.3	624932.3
923	624893.2	624893.2
924	624907.9	624907.9
925	624875.2	624875.2
926	625013.4	625013.4
927	625023.9	625023.9
928	625146.4	625146.4
929	625178.7	625178.7
930	625507	625507
931	625402.7	625402.7
932	625393.2	625393.2
933	625480.9	625480.9
934	625674.5	625674.5
935	625601.4	625601.4
936	625656.5	625656.5
937	625725.4	625725.4
938	625717.2	625717.2
939	625776.5	625776.5
940	626011.7	626011.7
941	626017.9	626017.9
942	626094.8	626094.8
943	625939.4	625939.4
944	625910.9	625910.9
945	626033.1	626033.1
946	626108.2	626108.2
947	626258.6	626258.6
948	626428.7	626428.7
949	626296.9	626296.9
950	626171	626171
951	626163.8	626163.8
952	626198.5	626198.5
953	626375.5	626375.5
954	626521.9	626521.9
955	626641.2	626641.2
956	626676.9	626676.9
957	626637.8	626637.8
958	626656.4	626656.4
959	626741.4	626741.4
960	626972.9	626972.9

No	X (ΕΓΣΑ 87)	Y (ΕΓΣΑ 87)
961	626988.5	626988.5
962	627051.4	627051.4
963	627203	627203
964	627259.4	627259.4
965	627421.6	627421.6
966	627524.7	627524.7
967	627635.1	627635.1
968	627748	627748
969	627878.7	627878.7
970	628044.5	628044.5
971	628178.1	628178.1
972	628249.6	628249.6
973	628306.2	628306.2
974	628415	628415
975	628417.6	628417.6
976	628526.4	628526.4
977	628557.1	628557.1
978	628458.4	628458.4
979	628414	628414
980	628413.8	628413.8
981	628453.6	628453.6
982	628557.9	628557.9
983	628561.1	628561.1
984	628491.3	628491.3
985	628523	628523
986	628372.7	628372.7
987	628624.6	628624.6
988	628771.7	628771.7
989	628823.5	628823.5
990	628880.7	628880.7
991	628917.7	628917.7
992	629008.7	629008.7
993	629077.5	629077.5
994	629192.9	629192.9
995	629131.5	629131.5
996	629261.2	629261.2
997	629347.8	629347.8
998	629341.8	629341.8
999	629393.4	629393.4
1000	629482.7	629482.7
1001	629736.1	629736.1
1002	629782.4	629782.4
1003	629739.4	629739.4
1004	629757.9	629757.9
1005	629881	629881
1006	629994.6	629994.6
1007	629853.4	629853.4
1008	629945.9	629945.9

No	X (ΕΓΣΑ 87)	Y (ΕΓΣΑ 87)
1009	629933.9	629933.9
1010	630039.7	630039.7
1011	630070.1	630070.1
1012	630100.5	630100.5
1013	630149.5	630149.5
1014	630159.4	630159.4
1015	630257.3	630257.3
1016	630316.2	630316.2
1017	630295.7	630295.7
1018	630378.4	630378.4
1019	630394.2	630394.2
1020	630447.1	630447.1
1021	630444.5	630444.5
1022	630507.6	630507.6
1023	630717.7	630717.7
1024	630833.6	630833.6
1025	630943.7	630943.7
1026	630853.7	630853.7
1027	630783.3	630783.3
1028	630914	630914
1029	631082.3	631082.3
1030	630994.8	630994.8
1031	631115.8	631115.8
1032	631157.9	631157.9
1033	631214.6	631214.6
1034	631263	631263
1035	631316	631316
1036	631510	631510
1037	631513.3	631513.3
1038	631562	631562
1039	631776	631776
1040	632074.3	632074.3
1041	632287.1	632287.1
1042	632408.2	632408.2
1043	632432	632432
1044	632412.1	632412.1
1045	632497	632497
1046	632603.1	632603.1
1047	632780.5	632780.5
1048	632744.7	632744.7
1049	632759.9	632759.9
1050	632731.7	632731.7
1051	632779.3	632779.3
1052	632939.1	632939.1
1053	633107.1	633107.1
1054	633281.5	633281.5
1055	633301.4	633301.4
1056	633271	633271

No	X (ΕΓΣΑ 87)	Y (ΕΓΣΑ 87)
1057	633278	633278
1058	633541.7	633541.7
1059	633628.1	633628.1
1060	633767.6	633767.6
1061	633703	633703
1062	633690.8	633690.8
1063	633769.9	633769.9
1064	633897.3	633897.3
1065	633914.6	633914.6
1066	633850.6	633850.6
1067	633850.6	633850.6
1068	633972.8	633972.8
1069	633952.6	633952.6
1070	634036.7	634036.7
1071	634020.1	634020.1
1072	634131.9	634131.9
1073	634101.5	634101.5
1074	634153.7	634153.7
1075	634067.1	634067.1
1076	634069.1	634069.1
1077	634125.3	634125.3
1078	634160.3	634160.3
1079	634190.1	634190.1
1080	634229.1	634229.1
1081	634211.9	634211.9
1082	634267.2	634267.2
1083	634312.2	634312.2
1084	634729.8	634729.8
1085	634769.5	634769.5
1086	634765.8	634765.8
1087	634621.9	634621.9
1088	634572.5	634572.5
1089	634702.3	634702.3
1090	634777.2	634777.2
1091	634873.8	634873.8
1092	635030.4	635030.4
1093	635051.2	635051.2
1094	635148	635148
1095	635063	635063
1096	635040.7	635040.7
1097	635135	635135
1098	635264.2	635264.2
1099	635143	635143
1100	635149	635149
1101	635079.2	635079.2
1102	635059	635059
1103	635217.3	635217.3
1104	635363	635363

No	X (ΕΓΣΑ 87)	Y (ΕΓΣΑ 87)
1105	635518.7	635518.7
1106	635498	635498
1107	635588	635588
1108	635634	635634
1109	635717.1	635717.1
1110	635779	635779
1111	635988.1	635988.1
1112	636016.5	636016.5
1113	636116.3	636116.3
1114	636270.9	636270.9
1115	636298.1	636298.1
1116	636282.8	636282.8
1117	636322	636322
1118	636476.1	636476.1
1119	636527.6	636527.6
1120	636566.8	636566.8
1121	636778.1	636778.1
1122	636932.8	636932.8
1123	637064.1	637064.1
1124	636961.2	636961.2
1125	636971.5	636971.5
1126	637100.1	637100.1
1127	637089.8	637089.8
1128	637125	637125
1129	637128.4	637128.4
1130	637077.6	637077.6
1131	637113.9	637113.9
1132	637177.4	637177.4
1133	637215.7	637215.7
1134	637277.1	637277.1
1135	637628.1	637628.1
1136	637727.8	637727.8
1137	637779.9	637779.9
1138	637733.2	637733.2
1139	637787.6	637787.6
1140	637826.7	637826.7
1141	637874.4	637874.4
1142	637963.2	637963.2
1143	638065.8	638065.8
1144	638213.1	638213.1
1145	638253.3	638253.3
1146	638345.3	638345.3
1147	638413.7	638413.7
1148	638335.9	638335.9
1149	638721.9	638721.9
1150	638927.2	638927.2
1151	639023	639023
1152	639284	639284

No	X (ΕΓΣΑ 87)	Y (ΕΓΣΑ 87)
1153	639259	639259
1154	639309.6	639309.6
1155	639300	639300
1156	639082.1	639082.1
1157	638986.2	638986.2
1158	638850.6	638850.6
1159	638595.5	638595.5
1160	638379.6	638379.6
1161	638272.9	638272.9
1162	638243.1	638243.1
1163	638283.6	638283.6
1164	638230.7	638230.7
1165	638338.5	638338.5
1166	638380.9	638380.9
1167	638281	638281
1168	638270.7	638270.7
1169	638073.4	638073.4
1170	638058.4	638058.4
1171	638114.7	638114.7
1172	638144.1	638144.1
1173	638206.8	638206.8
1174	638289.3	638289.3
1175	638326.6	638326.6
1176	638322.4	638322.4
1177	638396.5	638396.5
1178	638361.8	638361.8
1179	638416.9	638416.9

No	X (ΕΓΣΑ 87)	Y (ΕΓΣΑ 87)
1180	638489.2	638489.2
1181	638632.4	638632.4
1182	638633.4	638633.4
1183	638774.9	638774.9
1184	638844	638844
1185	639056.9	639056.9
1186	639073.3	639073.3
1187	638878	638878
1188	638961.7	638961.7
1189	639366.9	639366.9
1190	639614.8	639614.8
1191	639699.2	639699.2
1192	640142.9	640142.9
1193	640489.9	640489.9
1194	640704.2	640704.2
1195	640709.2	640709.2
1196	640799.2	640799.2
1197	640825.1	640825.1
1198	640969.3	640969.3
1199	640950.2	640950.2
1200	641025.4	641025.4
1201	640995.2	640995.2
1202	641032.8	641032.8
1203	641069	641069
1204	641042	641042
1205	641121.7	641121.7
1206	641196.8	641196.8

No	X (ΕΓΣΑ 87)	Y (ΕΓΣΑ 87)
1207	641192.6	641192.6
1208	641375.2	641375.2
1209	641451.4	641451.4
1210	643114.5	643114.5
1211	643065.2	643065.2
1212	642980.1	642980.1
1213	642936.9	642936.9
1214	642940.4	642940.4
1215	643214.2	643214.2
1216	643195.2	643195.2
1217	643232.1	643232.1
1218	643423.6	643423.6
1219	643490.2	643490.2
1220	643527.4	643527.4
1221	643606.3	643606.3
1222	643581.7	643581.7
1223	643660.8	643660.8
1224	643797.8	643797.8
1225	643671	643671
1226	643331.6	643331.6
1227	643300.5	643300.5
1228	643344.6	643344.6
1229	643328.3	643328.3
1230	643094.7	643094.7
1231	643114.5	643114.5

ΥΠΟΥΡΓΕΙΟ ΠΕΡΙΒΑΛΛΟΝΤΟΣ ΚΑΙ ΕΝΕΡΓΕΙΑΣ
ΘΕΩΡΗΘΗΚΕ ΜΕ ΤΗΝ ΥΠ'ΑΡΙΘ. 44250/1177/23-04-2024 ΠΡΑΞΗ

Η ΠΡΟΪΣΤΑΜΕΝΗ ΤΗΣ ΔΙΝΗΣΗΣ
ΤΟΠΟΓΡΑΦΙΚΩΝ ΕΦΑΡΜΟΓΩΝ

ΑΝΔΡΙΑΝΑ ΚΑΤΣΙΝΑ
ΤΟΠΟΓΡΑΦΟΣ ΜΗΧΑΝΙΚΟΣ

Παράρτημα ΙΙΙ

Σχέδιο Δράσης της Περιοχής Προστασίας της Βιοποικιλότητας του Φυσικού Πάρκου Οροπεδίου Λασιθίου

ΥΠΟΥΡΓΕΙΟ ΠΕΡΙΒΑΛΛΟΝΤΟΣ ΚΑΙ ΕΝΕΡΓΕΙΑΣ

ΘΕΩΡΗΘΗΚΕ ΜΕ ΤΗΝ ΥΠ'ΑΡΙΘ. 44250/1177/23-04-2024 ΠΡΑΞΗ

Η ΠΡΟΪΣΤΑΜΕΝΗ ΤΗΣ ΔΙΝΣΗΣ

ΤΟΠΟΓΡΑΦΙΚΩΝ ΕΦΑΡΜΟΓΩΝ

ΑΝΔΡΙΑΝΑ ΚΑΤΣΙΝΑ

ΤΟΠΟΓΡΑΦΟΣ ΜΗΧΑΝΙΚΟΣ

Άξονες παρεμβάσεων	Μέτρα/Δράσεις	Στόχος	Εκτιμώμενος Χρόνος υλοποίησης (μήνες)
Διαχείριση περιοχής	<p>Αποκατάσταση ή/και δημιουργία νέων τεχνητών υγροτόπων ως εστών βιοποικιλότητας</p> <ul style="list-style-type: none"> • Εκπόνηση μελέτης υφιστάμενης κατάστασης / προτεινόμενων παρεμβάσεων. • Επισκευή - στεγάνωση ή εκ νέου κατασκευή ομβροδεξαμενών με μικρό σύστημα άντλησης με ηλιακή ενέργεια, σε ποτίστρα η οποία για οικονομία νερού θα υπερχειλίζει στη δεξαμενή. • Μικρές κατασκευές ασφαλούς πρόσβασης, αποχώρησης σε τεχνητούς υγροτόπους. • Εργασίες προσομοίωσης φυσικών υγροτόπων (φυτεύσεις, βραχασωροί, κλπ.) όπου είναι εφικτό. 	Αειφορική διαχείριση	30
Διαχείριση περιοχής	<p>Διαχείριση ορεινών πηγών και νερολακούβων (χρήση γηγενών υλικών, όπως άργιλος και πέτρες για τη δημιουργία καναλιών με μικρές εγκολπώσεις και παραχή με φυσική ροή στο οικοσύστημα)</p>	Αειφορική διαχείριση	24
Διαχείριση και διατήρηση οικοσυστημάτων, τύπων οικοτόπων, ειδών χλωρίδας και πανίδας	<p>Δράσεις για τη βελτίωση της κατάστασης διατήρησης του τύπου οικοτόπου 92C0 Δάση <i>Platanus orientalis</i> και <i>Liquidambar orientalis</i> (<i>Platanion orientalis</i>) που επηρεάζεται από την αυθάρκτη εναπόθεση απορριμμάτων</p> <ul style="list-style-type: none"> • Καθαρισμοί των απορριμμάτων από τις θέσεις απόθεσης και σχετική σήμανση απαγόρευσης της απόρριψης απορριμμάτων. • Τοποθέτηση κάδων απορριμμάτων και ανακύκλωσης. • Περιορισμός ή/και αποκλεισμός της πρόσβασης προς τις θέσεις της σημερινής εναπόθεσης. 	Αειφορική διαχείριση	12
Διαχείριση περιοχής	<p>Δράσεις διατήρησης και αποκατάστασης τοπίου</p> <ul style="list-style-type: none"> • Εκπόνηση μελέτης υφιστάμενης κατάστασης / προτεινόμενων παρεμβάσεων. • Δημιουργία πράσινων υποδομών (π.χ. βραχόκητοι, φυτοφράχτες, μικροξερολιθιές, μικρόκητοι σπυροφόρων ή 	Αειφορική διαχείριση	30

Άξονες παρεμβάσεων	Μέτρα/Δράσεις	Στόχος	Εκτιμώμενος Χρόνος υλοποίησης (μήνες)
	<p>φυτεύσεις διάσπαρτων σπρωφόρων κ.λπ.) σε υποβαθμισμένες εκτάσεις διάσπαρτα σε όλη την οροσειρά</p> <ul style="list-style-type: none"> Αποκατάσταση ή κατασκευή ξερολιθιών σε επιλεγμένες θέσεις ειδικά σε περιοχές με μεγάλη κλίση και έντονα φαινόμενα διάβρωσης 		
<p>Διαχείριση και διατήρηση οικοσυστημάτων, τύπων οικοτόπων, ειδών χλωρίδας και πανίδας</p>	<p>Έλεγχος πρόσβασης σπηλαίων για την προστασία των νυχτερίδων</p> <ul style="list-style-type: none"> Τοποθέτηση κατάλληλης περίφραξης σε τμήμα του σπηλαίου Ράπτα Μιλιάτου Δ. Αγίου Νικολάου, προκειμένου να αποτρέπεται η άσκοπη όχληση των νυχτερίδων, χωρίς όμως να αποτρέπεται η διέλευσή τους. 	<p>Αειφορική διαχείριση</p>	<p>12</p>
<p>Διαχείριση και διατήρηση οικοσυστημάτων, τύπων οικοτόπων, ειδών χλωρίδας και πανίδας</p>	<p>Περιφράξεις μεμονωμένων δέντρων και συστάδων δένδρων</p> <ul style="list-style-type: none"> Εκπόνηση μελέτης υφιστάμενης κατάστασης / προτεινόμενων παρεμβάσεων. Διενέργεια εργασιών περίφραξης αριθμού ειδών δέντρων ενδιαφέροντος (είδη <i>Quercus</i>, <i>Acer</i>, <i>Ceratonia</i>, <i>Zelkova abelicea</i> κ.ά) είτε μεμονωμένων ατόμων είτε μικρής συστάδας, με σκοπό την αναβάθμιση από θαμνώδη (στην οποία έχουν περιέλθει λόγω βόσκησης) σε δενδρώδη μορφή. 	<p>Διατήρηση - αποκατάσταση οικοσυστημάτων, τύπων οικοτόπων, χλωρίδας και πανίδας</p>	<p>30</p>
<p>Διαχείριση και διατήρηση οικοσυστημάτων, τύπων οικοτόπων, ειδών χλωρίδας και πανίδας</p>	<p>Επισκευή/Λειτουργία ταύτρας για πτωματοφάγα αρπακτικά και διαμόρφωση περιβάλλοντος χώρου</p>	<p>Διατήρηση - αποκατάσταση οικοσυστημάτων, τύπων οικοτόπων, χλωρίδας και πανίδας</p>	<p>36</p>
<p>Διαχείριση και διατήρηση οικοσυστημάτων,</p>	<p>Τεκμηρίωση, καταγραφή και προστασία των πληθυσμών του είδους <i>Cerhalanthera cucullata</i> (καταγραφή των πληθυσμών</p>	<p>Διατήρηση - αποκατάσταση οικοσυστημάτων, τύπων</p>	<p>36</p>

Άξονες παρεμβάσεων	Μέτρα/Δράσεις	Στόχος	Εκτιμώμενος Χρόνος υλοποίησης (μήνες)
<p>τύπων οικοτόπων, ειδών γλωρίδας και πανίδας</p> <p>Διαχείριση και διατήρηση οικοσυστημάτων, τύπων οικοτόπων, ειδών γλωρίδας και πανίδας</p>	<p>του είδους, χαρτογράφησης τους και διατύπωση προτάσεων/ μέτρων διαχείρισης χωρικά και χρονικά)</p> <p>Χαρτογράφηση/οριοθέτηση τύπων οικοτόπων προτεραιότητας</p> <ul style="list-style-type: none"> • Αναζήτηση, καταγραφή και χαρτογραφική οριοθέτηση των Μεσογειακών Εποχικών Τελμάτων (τύπος οικοτόπου προτεραιότητας 3170*), στις περιπτώσεις που η χαρτογράφηση τους δεν έχει πραγματοποιηθεί εξαιτίας της μικρής τους έκτασης. 	<p>οικοτόπων, γλωρίδας και πανίδας</p> <p>Διατήρηση - αποκατάσταση οικοσυστημάτων, τύπων οικοτόπων, γλωρίδας και πανίδας</p>	<p>12</p>

Η απόφαση αυτή να δημοσιευθεί στην Εφημερίδα της Κυβερνήσεως.

Αθήνα, 23 Απριλίου 2024

Ο Υπουργός

ΘΕΟΔΩΡΟΣ ΣΚΥΛΑΚΑΚΗΣ



ΕΘΝΙΚΟ ΤΥΠΟΓΡΑΦΕΙΟ

Το Εθνικό Τυπογραφείο αποτελεί δημόσια υπηρεσία υπαγόμενη στην Προεδρία της Κυβέρνησης και έχει την ευθύνη τόσο για τη σύνταξη, διαχείριση, εκτύπωση και κυκλοφορία των Φύλλων της Εφημερίδας της Κυβερνήσεως (ΦΕΚ), όσο και για την κάλυψη των εκτυπωτικών - εκδοτικών αναγκών του δημοσίου και του ευρύτερου δημόσιου τομέα (ν. 3469/2006/Α' 131 και π.δ. 29/2018/Α' 58).

1. ΦΥΛΛΟ ΤΗΣ ΕΦΗΜΕΡΙΔΑΣ ΤΗΣ ΚΥΒΕΡΝΗΣΕΩΣ (ΦΕΚ)

- Τα **ΦΕΚ σε ηλεκτρονική μορφή** διατίθενται δωρεάν στο **www.et.gr**, την επίσημη ιστοσελίδα του Εθνικού Τυπογραφείου. Όσα ΦΕΚ δεν έχουν ψηφιοποιηθεί και καταχωριστεί στην ανωτέρω ιστοσελίδα, ψηφιοποιούνται και αποστέλλονται επίσης δωρεάν με την υποβολή αίτησης, για την οποία αρκεί η συμπλήρωση των αναγκαίων στοιχείων σε ειδική φόρμα στον ιστότοπο **www.et.gr**.

- Τα **ΦΕΚ σε έντυπη μορφή** διατίθενται σε μεμονωμένα φύλλα είτε απευθείας από το Τμήμα Πωλήσεων και Συνδρομητών, είτε ταχυδρομικά με την αποστολή αιτήματος παραγγελίας μέσω των ΚΕΠ, είτε με ετήσια συνδρομή μέσω του Τμήματος Πωλήσεων και Συνδρομητών. Το κόστος ενός ασπρόμαυρου ΦΕΚ από 1 έως 16 σελίδες είναι 1,00 €, αλλά για κάθε επιπλέον οκτασέλιδο (ή μέρος αυτού) προσαυξάνεται κατά 0,20 €. Το κόστος ενός έγχρωμου ΦΕΚ από 1 έως 16 σελίδες είναι 1,50 €, αλλά για κάθε επιπλέον οκτασέλιδο (ή μέρος αυτού) προσαυξάνεται κατά 0,30 €. Το τεύχος Α.Σ.Ε.Π. διατίθεται δωρεάν.

• Τρόποι αποστολής κειμένων προς δημοσίευση:

Α. Τα κείμενα προς δημοσίευση στο ΦΕΚ, από τις υπηρεσίες και τους φορείς του δημοσίου, αποστέλλονται ηλεκτρονικά στη διεύθυνση **webmaster.et@et.gr** με χρήση προηγμένης ψηφιακής υπογραφής και χρονοσήμανσης.

Β. Κατ' εξαίρεση, όσοι πολίτες δεν διαθέτουν προηγμένη ψηφιακή υπογραφή μπορούν είτε να αποστέλλουν ταχυδρομικά, είτε να καταθέτουν με εκπρόσωπό τους κείμενα προς δημοσίευση εκτυπωμένα σε χαρτί στο Τμήμα Παραλαβής και Καταχώρισης Δημοσιευμάτων.

- Πληροφορίες, σχετικά με την αποστολή/κατάθεση εγγράφων προς δημοσίευση, την ημερήσια κυκλοφορία των Φ.Ε.Κ., με την πώληση των τευχών και με τους ισχύοντες τιμοκαταλόγους για όλες τις υπηρεσίες μας, περιλαμβάνονται στον ιστότοπο (**www.et.gr**). Επίσης μέσω του ιστότοπου δίδονται πληροφορίες σχετικά με την πορεία δημοσίευσης των εγγράφων, με βάση τον Κωδικό Αριθμό Δημοσιεύματος (ΚΑΔ). Πρόκειται για τον αριθμό που εκδίδει το Εθνικό Τυπογραφείο για όλα τα κείμενα που πληρούν τις προϋποθέσεις δημοσίευσης.

2. ΕΚΤΥΠΩΤΙΚΕΣ - ΕΚΔΟΤΙΚΕΣ ΑΝΑΓΚΕΣ ΤΟΥ ΔΗΜΟΣΙΟΥ

Το Εθνικό Τυπογραφείο ανταποκρινόμενο σε αιτήματα υπηρεσιών και φορέων του δημοσίου αναλαμβάνει να σχεδιάσει και να εκτυπώσει έντυπα, φυλλάδια, βιβλία, αφίσες, μπλοκ, μηχανογραφικά έντυπα, φακέλους για κάθε χρήση, κ.ά.

Επίσης σχεδιάζει ψηφιακές εκδόσεις, λογότυπα και παράγει οπτικοακουστικό υλικό.

Ταχυδρομική Διεύθυνση: Καποδιστρίου 34, τ.κ. 10432, Αθήνα

ΤΗΛΕΦΩΝΙΚΟ ΚΕΝΤΡΟ: 210 5279000 - fax: 210 5279054

ΕΞΥΠΗΡΕΤΗΣΗ ΚΟΙΝΟΥ

Πωλήσεις - Συνδρομές: (Ισόγειο, τηλ. 210 5279178 - 180)

Πληροφορίες: (Ισόγειο, Γρ. 3 και τηλεφ. κέντρο 210 5279000)

Παραλαβή Δημ. Ύλης: (Ισόγειο, τηλ. 210 5279167, 210 5279139)

Ωράριο για το κοινό: Δευτέρα ως Παρασκευή: 8:00 - 13:30

Ιστότοπος: **www.et.gr**

Πληροφορίες σχετικά με την λειτουργία του ιστότοπου: **helpdesk.et@et.gr**

Αποστολή ψηφιακά υπογεγραμμένων εγγράφων προς δημοσίευση στο ΦΕΚ: **webmaster.et@et.gr**

Πληροφορίες για γενικό πρωτόκολλο και αλληλογραφία: **grammateia@et.gr**

Πείτε μας τη γνώμη σας,

για να βελτιώσουμε τις υπηρεσίες μας, συμπληρώνοντας την ειδική φόρμα στον ιστότοπό μας.